



Instructivo Aplicación Móvil MinSafe

COPIAPÓ, 2025





Hola, te damos la bienvenida a MinSafe.

Una herramienta complementaria para aportar mayor seguridad y protección laboral. MinSafe es una aplicación móvil que te permite pedir auxilio en el momento que te encuentres en peligro, avisando a tus contactos seleccionados que necesitas su ayuda mediante una aplicación móvil que captura tu ubicación en tiempo real para generar alertas, además. Cuenta con un dispositivo externo, el reloj inteligente MinSafe, el cual te permite accionar de manera discreta e inmediata tu alarma de auxilio.

INICIEMOS

A continuación, detallaremos paso a paso como utilizar la aplicación MinSafe si no tienes la aplicación instalada puedes descargarla desde los siguientes enlaces.

Si cuentas con dispositivo Android descarga la aplicación desde el siguiente enlace:

<https://play.google.com/store/apps/details?id=cl.minsafe.app>

Si cuentas con dispositivo iPhone descarga la aplicación desde el siguiente enlace:


<https://apps.apple.com/cl/app/minsafe/id6736955176>

ANTES DE COMENZAR.

1. Puedes activar una alerta para probar su efectividad, pero recuerda apagarla inmediatamente, seleccionando la opción **"Falsa alarma"**.
2. No olvides continuamente estar revisando estos puntos, para así tener la seguridad que estarán óptimos y activos en caso de que los necesites. En **MinSafe** te entregamos la guía y las herramientas para que puedas resguardar tu integridad, por eso recuerda siempre asegurarte que estén correctamente conectadas.
3. Si cierras la aplicación, el reloj se desconecta automáticamente, recuerda reconectarlo cada vez que cierres tu aplicación y mantén tu aplicación abierta en segundo plano.

Registro de Usuarios

Pantalla Principal



The login screen features a dark blue background. At the top right, a yellow circle highlights the 'Registrarse' button. Below this is a yellow hard hat icon. The text 'MinSafe' is prominently displayed, followed by the instruction 'Escribe tus credenciales para ingresar al sistema.' There are two input fields: 'Correo electrónico' with the placeholder 'Tu correo electrónico' and 'Contraseña' with the placeholder 'Tu contraseña'. Below these is a light blue 'Iniciar Sesión' button. At the bottom, there is a link '¿Olvidaste la contraseña?' and a copyright notice '© 2023 Dintec Chile.'

Presione el botón registrarse para acceder a la pantalla de registro de usuarios

Formulario de Registro



The registration form has a dark blue background. At the top left is a back arrow and the word 'Ingreso'. The 'MinSafe' logo is at the top center, with the text 'Crea un nueva cuenta.' below it. The form contains several input fields: 'R.U.T. (Ej. 19287373-9)' with the placeholder 'Rol único tributario', 'Nombre' with the placeholder 'Nombre', 'Apellidos' with the placeholder 'Apellidos', 'Correo electrónico' with the placeholder 'Correo electrónico', 'Confirmar correo electrónico' with the placeholder 'Confirmar correo electrónico', 'Contraseña' with the placeholder 'Contraseña', and 'Confirmar contraseña' with the placeholder 'Confirmar contraseña'. At the bottom is a light blue 'Registrar' button.

En esta pestaña, debes completar con tus datos personales.

Luego de completar estos datos, debes dirigirte a tu correo para validar tu registro, recuerda revisar en los correos de spam o social si es que el correo de validación no se encuentra en la bandeja de entrada.

1) Inicio de Sesión y Perfil de Usuario

Pantalla Login de Usuario



Registrarse



MinSafe

Escribe tus credenciales para ingresar al sistema.

Correo electrónico
Tu correo electrónico

Contraseña
Tu contraseña

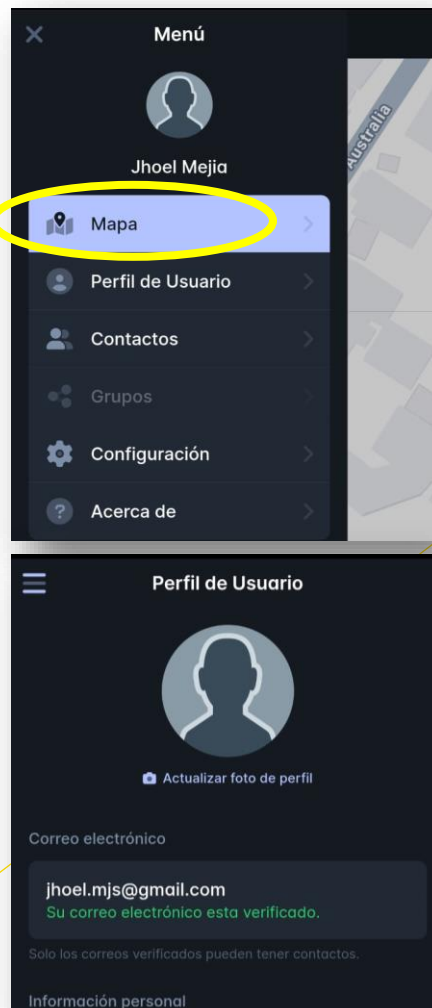
Iniciar Sesión

[¿Olvidaste la contraseña?](#)

© 2023 Dintec Chile.

Luego de Completar el formulario de registro y validar tu cuenta desde tu correo electrónico ingresa tus credenciales de correo y contraseña para ingresar a la aplicación y validar que tu cuenta este verificada.

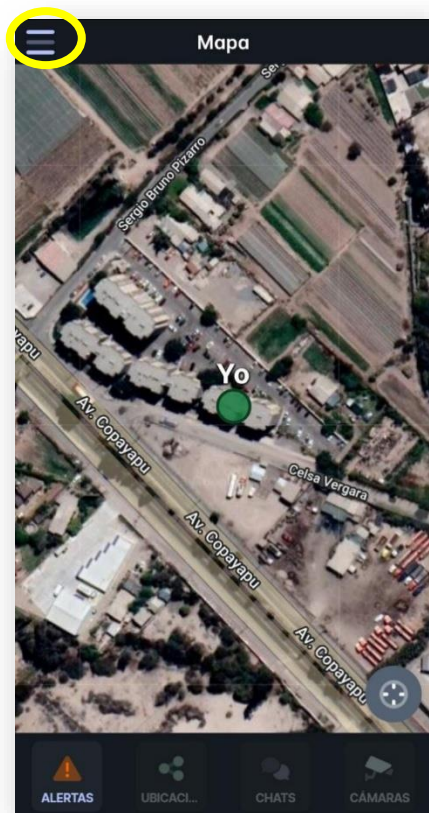
Menú Lateral de Opciones



Después de Ingresar a la aplicación desliza la barra lateral e ingresa a la opción llamada **"Perfil de Usuario"**, en esta ventana debes confirmar que tu correo electrónico este validado correctamente como se muestra en la imagen.

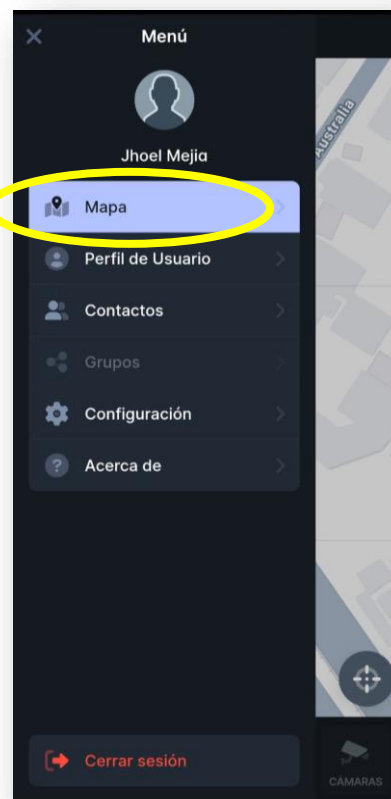
2) : Mapa y Menú de Opciones

Pantalla Principal



En la pantalla principal después de iniciar sesión, veras un mapa el cual mostrara tu ubicación en tiempo real además podrás ver abajo en la esquina inferior izquierda la opción para generar una alerta

Menú Deslizable



Para ver el menú de opciones puedes deslizar la pantalla desde izquierda a derecha o bien puedes presionar el botón con las 3 líneas en donde para ingresar al mapa también puedes hacerlo desde esa opción

3) Contactos

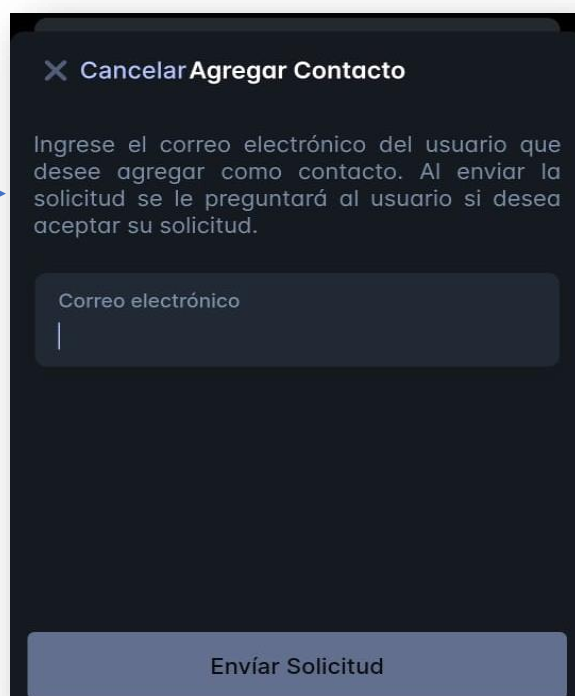
Mis Contactos



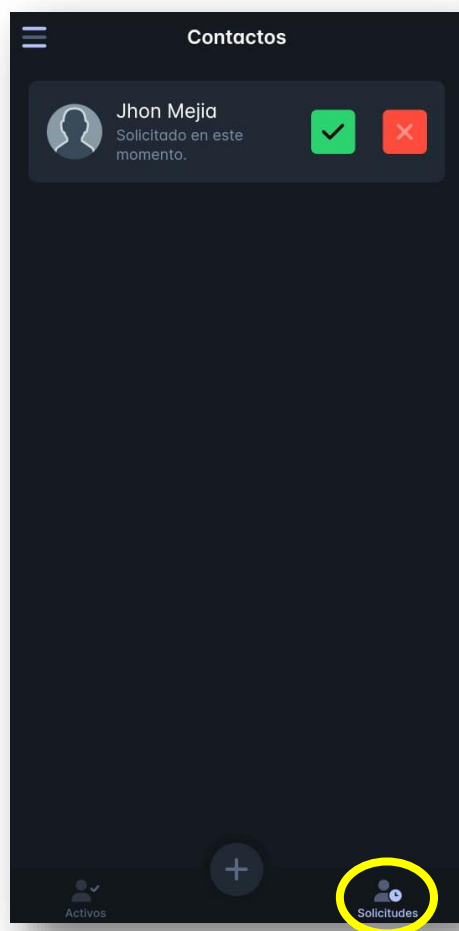
En esta pantalla podrás ver todos tus contactos agregados, así como también agregar un nuevo contacto y ver el estado de tu solicitud.

Agregar un Contacto

Presionando el botón "+" "Invita a tus compañeros de trabajo mediante el correo con el que se crearon una cuenta"



Mis Solicitudes



Después de ingresar el correo del usuario puedes ver el estado de tu solicitud desde el botón **"Solicitudes"** así como también puedes ver quien te invito a su red de apoyo.

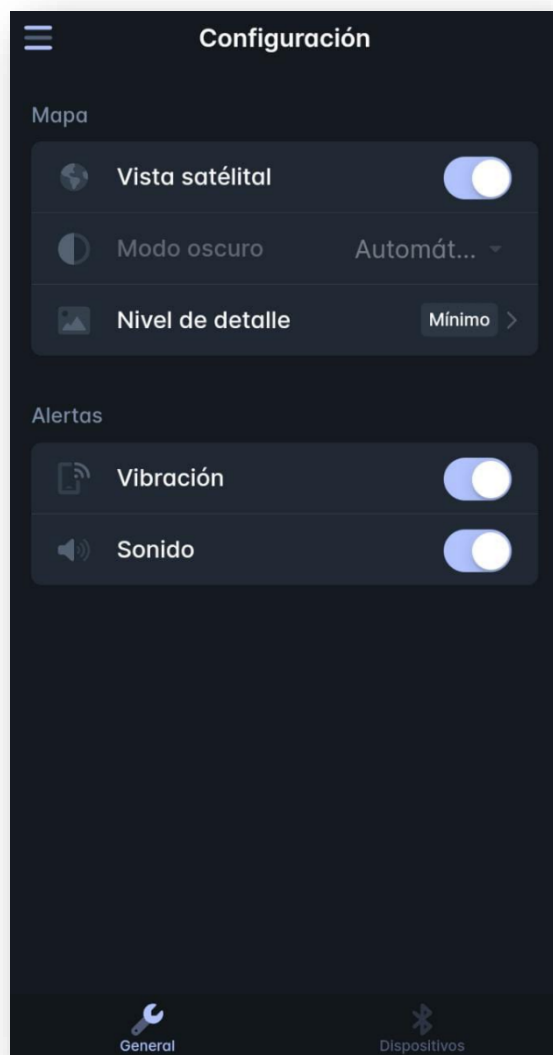
Mis Contactos Agregados



Una vez aceptada esta solicitud, figurará en tu lista de contactos y cada vez que realices una alerta, será notificado, independiente de su ubicación geográfica, siempre y cuando cuente con internet. Si no es así, recibirá la notificación una vez que vuelva tener conexión.

4) Configuraciones Adicionales

Pantalla de Configuraciones



En esta sección puedes añadir configuraciones adicionales para mejorar la experiencia según las comodidades del usuario.

Vista Satelital: Aquí podrías seleccionar si deseas tener una representación visual del mapa ya sea normal o mediante satélite.

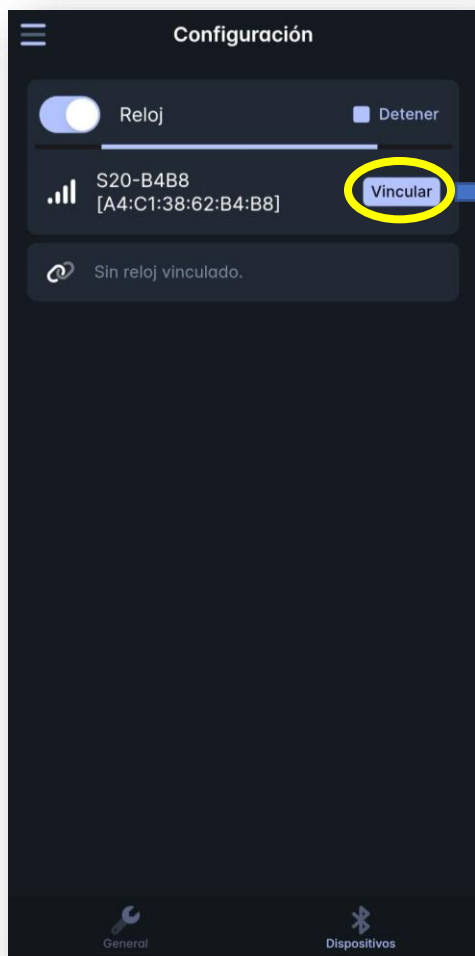
Pantalla Aplicación: El usuario puede cambiar la visual de la aplicación según sus preferencias modo oscuro claro o automático.

Nivel de Detalle: El usuario puede cambiar el nivel de detalle del mapa mostrando más puntos de referencia específicos.

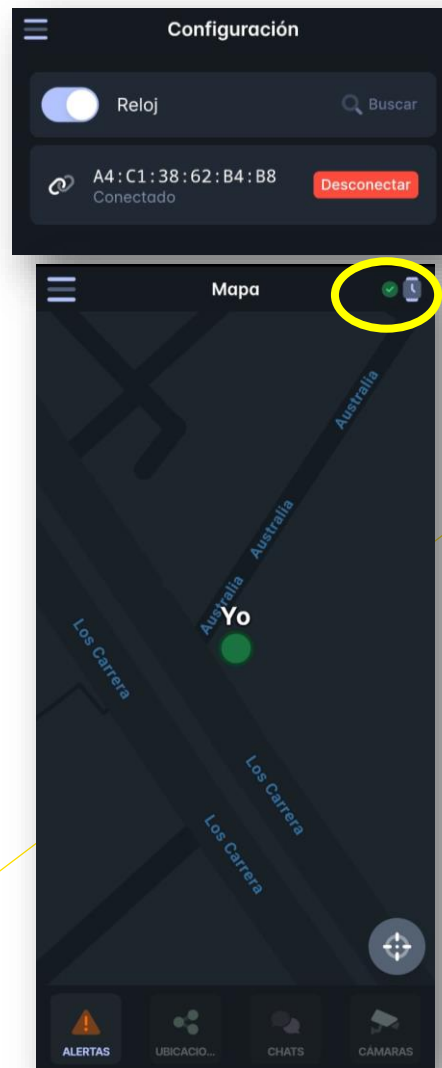
Vibración y Sonido: El usuario puede activar o desactivar el sonido y la vibración de la aplicación según sus preferencias

5) Configurar el Reloj

Configuración Bluetooth



Vinculación con el Reloj MinSafe

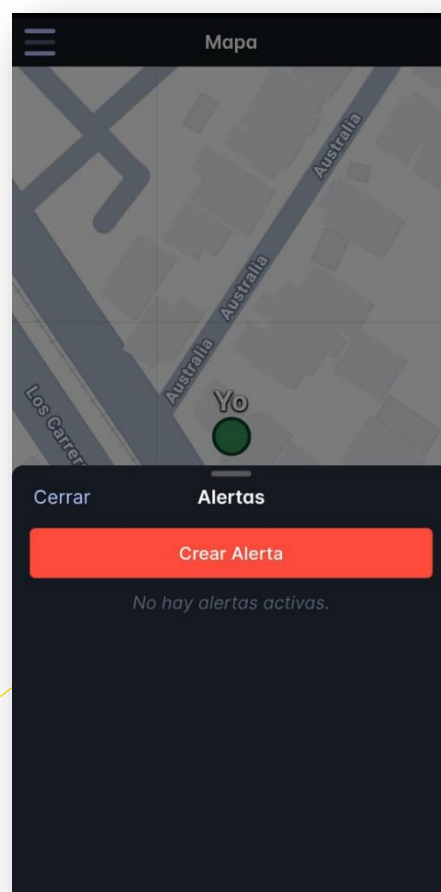
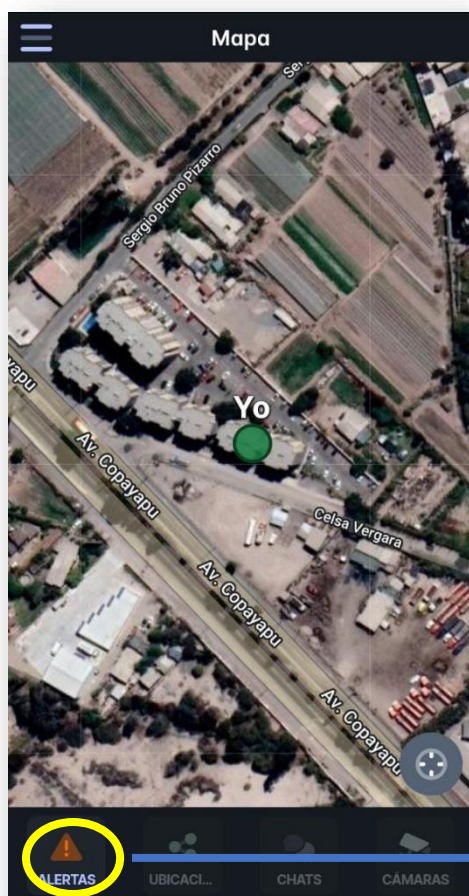


Para configurar el reloj debes ingresar a la ventana de configuración y presionar el botón Dispositivos, Una vez que estes en el dispositivo asegúrate de que tu reloj este cerca de tu teléfono debido al rango mínimo de 2 a 4 metros. En la aplicación veras el reloj y un botón para vincular, después de presionarlo se conectará a tu reloj, además en la pantalla del mapa podrás ver que tienes vinculado un dispositivo en la parte superior derecha.

Generar una Alerta desde la Aplicación.

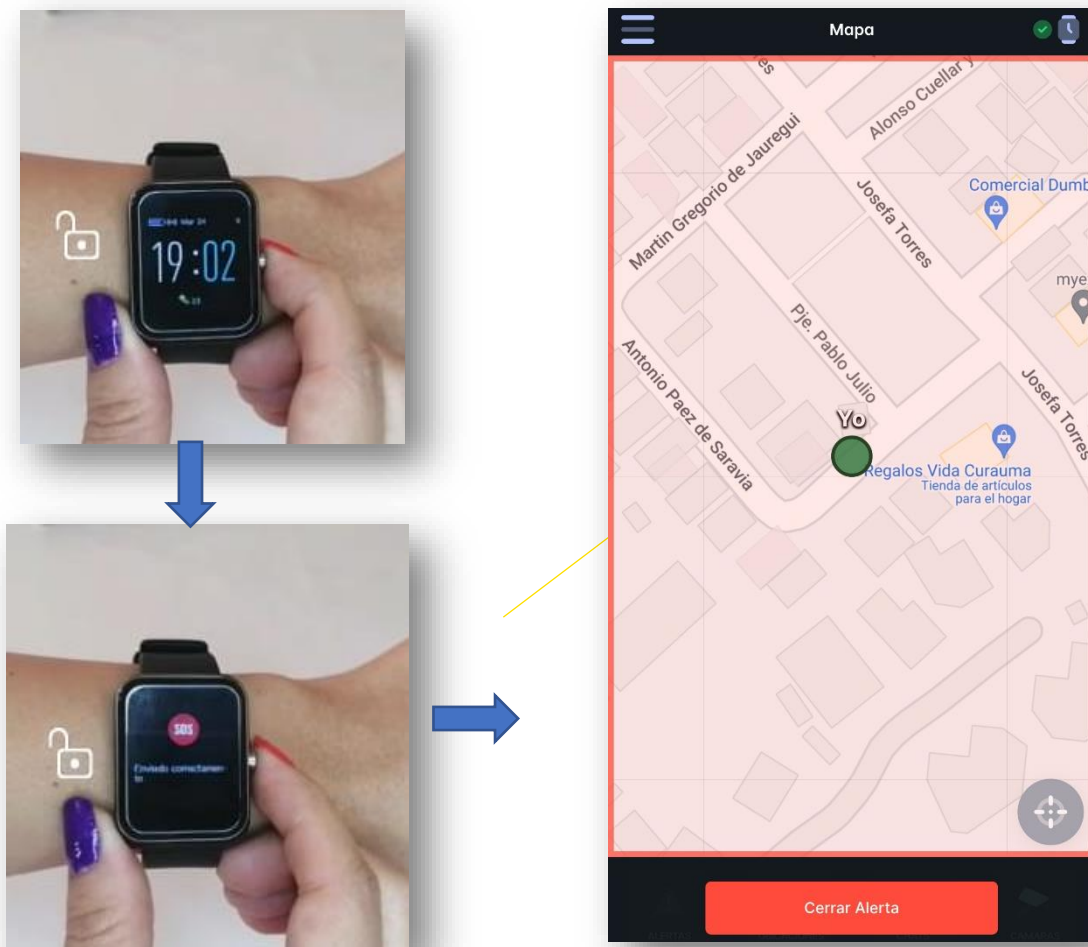
Para generar una alerta desde la aplicación Debes hacer lo siguiente:

Desde el inicio de la aplicación en la sección mapa seleccione el botón de Alertas, después en el menú se debe presionar en crear alerta, esto generara la alerta automáticamente desde tu ubicación en tiempo real.



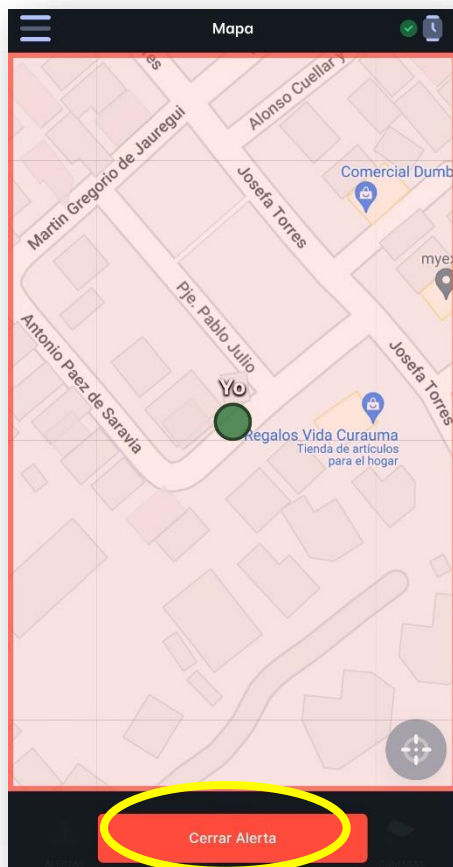
Generar una Alerta desde el Reloj.

Para generar una Alerta con el Reloj debes tener vinculado un dispositivo con tu aplicación, para generar la alerta simplemente debes mantener presionado 3 segundos el botón del reloj y veras como aparece un mensaje de SOS en el reloj confirmado tu alerta generada además en el mapa de la aplicación se verá automáticamente como se genera la alerta.



Cerrar Alerta

Alerta Activa



Para cerrar la alerta, se debe presionar en el botón cerrar alerta, después aparecerá un formulario donde se deberá indicar el tipo de alerta y la resolución que obtuviste. **No olvides cerrar tu alerta e indicar el motivo, de este modo se puede tener un catastro de los acontecimientos.**

Cerrar Alerta

← Volver Cerrar Alerta

Seleccione el tipo de alerta y su resolución para cerrar la alerta actual.

Tipo

- Falsa Alarma
- Asalto
- Robo
- Incidente

Cancelar

Aceptar

← Volver Cerrar Alerta

Seleccione el tipo de alerta y su resolución para cerrar la alerta actual.

Falsa Alarma

Resolución

- Falsa Alarma
- Asistencia CECOM
- Asistencia Compañeros
- Pasó el Peligro

Cancelar

Aceptar

Puntos Importantes

- ✓ Para activar la Alerta, mantén presionado el botón de encendido de 3 a 5 segundos.
- ✓ Si la pantalla está apagada, enciéndela con un click antes de presionar el botón.
- ✓ El Reloj vibrará y emitirá un mensaje de SOS al activar la alerta.
- ✓ Puedes probar la Alerta, pero apágala seleccionando "Falsa Alarma" para no activar el protocolo de ayuda.
- ✓ Revisa regularmente que el Reloj esté conectado y operativo.
- ✓ Si cierras la Aplicación, el Reloj se desconecta automáticamente; reconéctalo y mantén la App abierta en segundo plano

Es fundamental que revises regularmente el estado del Reloj para garantizar su óptimo funcionamiento; verifica la batería del celular y del reloj, la conexión a Bluetooth, que el GPS esté activado, el uso de datos y que la Aplicación esté en segundo plano. Ten en cuenta que, si cierras la Aplicación, el Reloj se desconecta automáticamente, por lo que deberás reconectarlo y mantener la App abierta para que pueda emitir alertas correctamente. Mantente siempre atento a estos puntos para resguardar tu integridad y seguridad.